



JA Slovensko

Člen skupiny JA Worldwide

## ELMADE, JA FIRMA



*Evanjelické lýceum*

*Vranovská 2707/2, 851 01 Bratislava*



*@elmade.ja*



*elmade.lyceum@gmail.com*

*elmade@evlyceum.sk*

## OBSAH

❖ <i>Príhovor prezidenta</i> .....	2
❖ <i>Organizačná štruktúra firmy</i> .....	3
❖ <i>Oddelenie ľudských zdrojov</i> .....	3
❖ <i>Oddelenie výroby</i> .....	4
❖ <i>Ukážka produktov</i> .....	5
❖ <i>Oddelenie financií</i> .....	6
❖ <i>Tabuľky</i> .....	6,7
❖ <i>Oddelenie marketingu</i> .....	8

## Úvodné slovo prezidenta

Vážení akcionári,  
Elmade JA firma bola založená pred takmer tromi mesiacmi a ja, ako prezident spoločnosti, si dovoľím tvrdiť, že máme za sebou takmer štvrt' roka úspešného fungovania.

Vďaka našim produktom sa nám podarilo oživiť lýceistického ducha, a taktiež aj trochu viac sceliť komunitu. Naším merchom sme dokázali osloviť nielen študentov a učiteľov, ale aj absolventov, ktorí boli našou prácou nadchnutí.



Po stránke fungovania firmy sa nám darilo. Takmer ihneď po založení firmy sme sa naštartovali a začali sme vyrábať a predávať o sto šesť, čo môžeme vidieť aj na tabuľkách (str.6) vo finančnej projekcii.

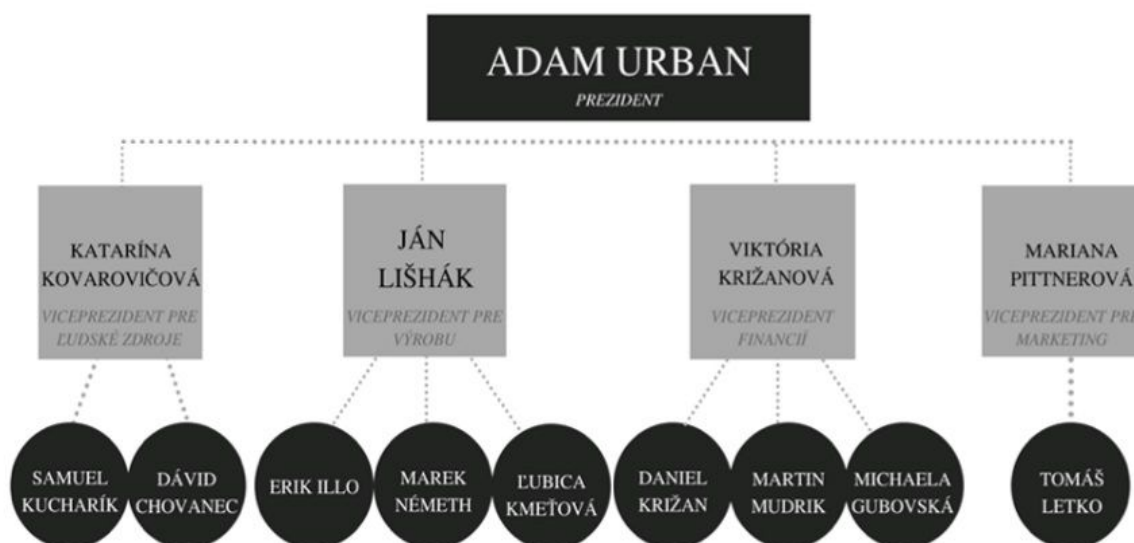
Po vnútornej stránke firma napreduje. Komunikácia medzi zamestnancami je efektívna, a to aj vďaka usmerňovaniu zo strany učiteľa a konzultantky p. Chovancovej.

Na záver by som sa chcel ešte za celú firmu poďakovať neziskovej organizácii JA Slovensko, vďaka ktorej mohla naša firma vzniknúť, a vďaka ktorej sme my, študenti, dostali unikátne príležitosti zlepšovať naše schopnosti vo sfére ekonómie a podnikania, ako aj ostatných odvetviach s nimi súvisiacimi, na rôznych seminároch a workshopoch.

---

*prezident Elmade, JA firma*

## Organizačná štruktúra firmy ELMADE



### Oddelenie ľudských zdrojov

Zodpovednosťou a náplňou práce tímu ľudských zdrojov bola prevažne kontrola a vedenie dochádzky, spracovávanie údajov o akcionároch a mzdách.

Medzi významnú úlohu tímu bezpochyby patrila aj zodpovednosť nadväzovať a kultivovať dobré medziľudské vzťahy medzi zamestnancami ako aj odkomunikovanie závažných problémov manažmentu firmy.

Tím HR sa taktiež podieľal na propagácii firmy, ako aj pomáhal pri samotnom predaji výrobkov.

## Výroba

Naša podnikateľská činnosť bola zameraná na poskytovanie merchu pre učiteľov a študentov našej školy. O čo mali naši učitelia a študenti záujem sme zisťovali formou dotazníkov. Vyhотовené produkty sú svetre a tričká s logom našej školy, ktorý navrhla naša firma Elmade.

Vďaka týmto produktom sa nám podarilo spropagovať meno našej školy. Tieto výrobky sú jedinečné vďaka výhodnej cene a nezvyčajnému dizajnu.

Zo širokého výberu firiem, ktoré poskytujú potlač na textil, sme si určili svojho primárneho dodávateľa – **MerchYou, s.r.o.** Naším záložným dodávateľom je firma **Repre, s.r.o.** Prostredníctvom nášho primárneho dodávateľa sme schopní dodať našim zákazníkom produkty v dobrej kvalite za výhodnú cenu.

Výrobný postup je nasledujúci: zisťovanie požiadaviek zákazníkov prostredníctvom Google dotazníkov. Nasledovné zhotovenie designu na potlač pre mikiny alebo tričká. Od úhrady faktúry sa začne výrobný proces, ktorý trvá 10 - 15 dní.

Prvým produktom firmy Elmade boli tričká, ktoré sme uviedli na trh počas dňa otvorených dverí Evanjelického lýcea. Tričiek bolo vyrobených 30 kusov. Predaj bol veľmi úspešný. Tieto tričká bielej farby s čiernou potlačou vo formáte A sa nám podarilo vypredať počas tohto jedného dňa.

Ďalším produktom boli bordové svetre. Svetrov bolo vyrobených 50 kusov v rôznych veľkostiach. Produkt sa predávali počas prestávok a trval približne dva týždne. Aj napriek tomu môžeme skonštatovať, že predaj svetrov bol úspešný. Všetky svetre boli vypredané a zákazníci spokojní. Tento raz bola veľkosť tlače na svetroch väčšia než na tričkách a to vo formáte A4.

### Naša vízia do budúcnosti je nasledovná:

- chceme rozšíriť náš produkt aj medzi absolventov ktorí, ako zatiaľ vieme, o školský merch prejavujú veľký záujem (oslovených potenciálnych zákazníkov bola zhruba 400)
- taktiež plánujeme rozšíriť naše pôsobenie aj na iných školách, že by sme im vyrábali a dodali merch s ich návrhom
- uvažujeme aj nad rozšírením nášho produktového portfólia o ďalšie merch produkty, napr. ponožky či tričká a svetre v inom farebnom prevedení.
- plánujeme naďalej realizovať analýzu trhu s cieľom mapovania potrieb našich zákazníkov a následne prispôbiť výrobu smerom k naplneniu týchto potrieb

## Ukážka našich produktov:



Obrázok č. 1 Hotový produkt – tričko s potlačou Evanjelického lýcea



Obrázok č. 2 Návrh Trička v čiernom prevedení



Obrázok č. 3 Hotový produkt – sveter s potlačou Evanjelického lýcea



Obrázok č. 4 Návrh svetra v čiernom prevedení

## Finančné oddelenie

Počas doterajšieho obdobia dohliadalo oddelenie financií na správny chod finančných tokov vo firme. Predaj tovaru bol vzhľadom na finančný plán čiastočne pozmenený, no prebiehal každý deň podľa stanovených smien. Finančné záznamy sa uchovávali v dvoch formách, a to elektronickej i papierovej. Každý deň po ukončení predaja sa prekontrolovala evidencia, a bolo spísané zhrnutie o dennej tržbe. Následne sa v týždňových intervaloch odvádzala hotovosť na účet v Tatra Banke.

V oddelení všeobecne vládne spokojnosť, pretože firma úspešne absolvovala daňovú kontrolu nariadenú spoločnosťou Junior Achievement. Kladne taktiež hodnotíme aj vývoj predaja, keďže všetky vyrobené produkty boli predané, a to so ziskom väčším ako sme predpokladali v podnikateľskom pláne.

VÝNOSY	PLÁN	SKUTOČNOSŤ
<b>Merch</b>	770,00€	1070,24 €
<b>Spolu</b>	770,00€	1070,24 €

Tabuľka č.1: Výnosy z predaja produktov

NÁKLADY	PLÁN	SKUTOČNOSŤ
<b>Nákup textilu s potlačou</b>	500,10€	630,84 €
<b>výplaty zamestnancov</b>	100,00 €	70,00 €
<b>Spolu</b>	600,10€	700,84 €

Tabuľka č.2: Náklady firmy na merch a výplaty zamestnancov

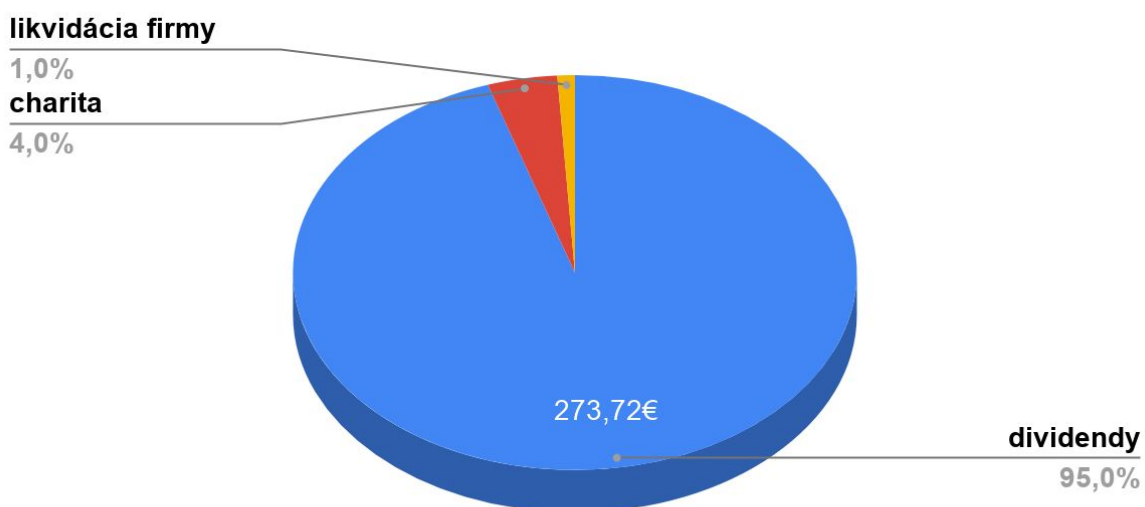
ČISTÝ ZISK PO ZDANENÍ	
<b>Zisk pred zdanením</b>	369,4 €
<b>Daň z príjmov</b>	81,27 €
<b>Celkom</b>	288,13 €

Tabuľka č.3: Zisk a zdanenie zisku

ROZDELENIE ČISTÉHO ZISKU	
Dividendy	273,72 €
Charita	11,53 €
Likvidácia firmy	2,88 €
<b>Celkom</b>	<b>288,13 €</b>

Tabuľka č.4: Rozdelenie čistého zisku

## Rozdelenie čistého zisku



Graf č.1: Rozdelenie čistého zisku



## Oddelenie marketingu

Marketing bol a stále je veľmi dôležitou súčasťou predaja a je kľúčový pre budovanie celkového povedomia. Z tohto dôvodu sa marketingové oddelenie firmy ELMADE usilovalo o maximálnu propagáciu firmy a jej produktov. Veríme, že naše marketingové stratégie fungujú veľmi dobre, o čom hovoria aj výsledky doterajšieho pôsobenia firmy na pôde našej školy.

Naša ELMADE firma začala pracovať na výrobe školského merchu, ktorý sám o sebe plní funkciu propagačného materiálu. Naša cieľová skupina sú študenti a zamestnanci školy a preto sme marketingovú kampaň zacielili práve na toto miesto – školu.

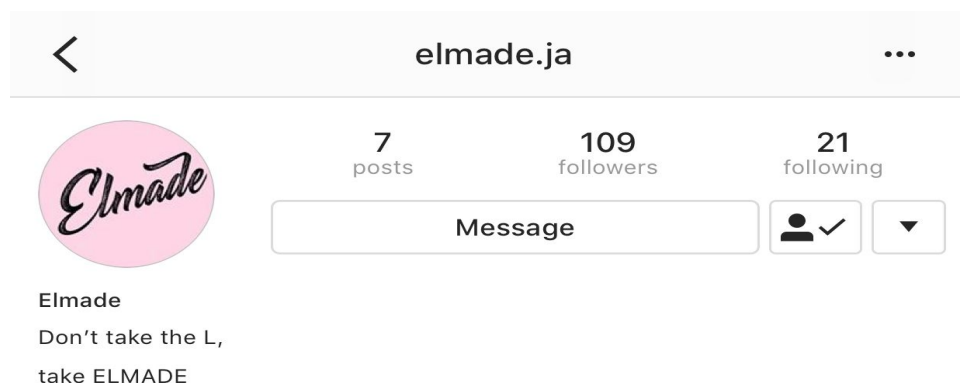
Firma ELMADE sa prezentovala na školských akciách ako bol napríklad Školský ples alebo Deň otvorených dverí. Pravidelne informujeme o novinkách a produktoch našej spoločnosti na školských stretnutiach ako je napríklad Chappel - pravidelná, raz týždňový bohoslužba vzhľadom na cirkevný charakter našej školy.

Povedomie o našich produktoch sme rozširovali aj na sociálnych sieťach hlavne na Instagrame, kde sme pravidelne uverejňovali fotky a aktuality ako aj dotazníky, ktoré častokrát slúžili ako prieskum trhu. Prieskum trhu bol pre vznik nášho produktového portfólia strategický. Naša firma je prezentovaná aj na internetovej doméne našej školy Evanjelické lýceum, kde boli popísané naše doterajšie úspechy.

Naši zákazníci boli vždy riadne informovaní o tom čo produkujeme a preto sa môžeme tešiť veľkej popularite a dopyt po našich produktoch je evidentný. Vďaka adaptáciám na dopyt, ktorý sme zisťovali prieskumom trhu pomocou online dotazníkov sme dokázali vyhovieť zákazníkovi a zvoliť najvhodnejší dizajn a farbu nášho merchu.

Oddelenie marketingu nezaháľa a momentálne pracujeme na propagácii nášho merchu u absolventov našej školy.

Príjemným povzbudením boli spokojní zákazníci ale aj pochvala od učiteľov a konzultantky, ktorí oceňujú originalitu merchu a našu snahu zviditeľniť nielen nás ale aj samotnú školu.



Obrázok č. 5 Instagram konto - @elmade.ja

COMING TOGETHER IS A  
BEGINNING; KEEPING TOGETHER IS  
PROGRESS; WORKING TOGETHER IS  
SUCCESS.

HENRY FORD